



# TOURNON

## ST-SYLVESTRE DESAIGNES-ST-FELICIEN

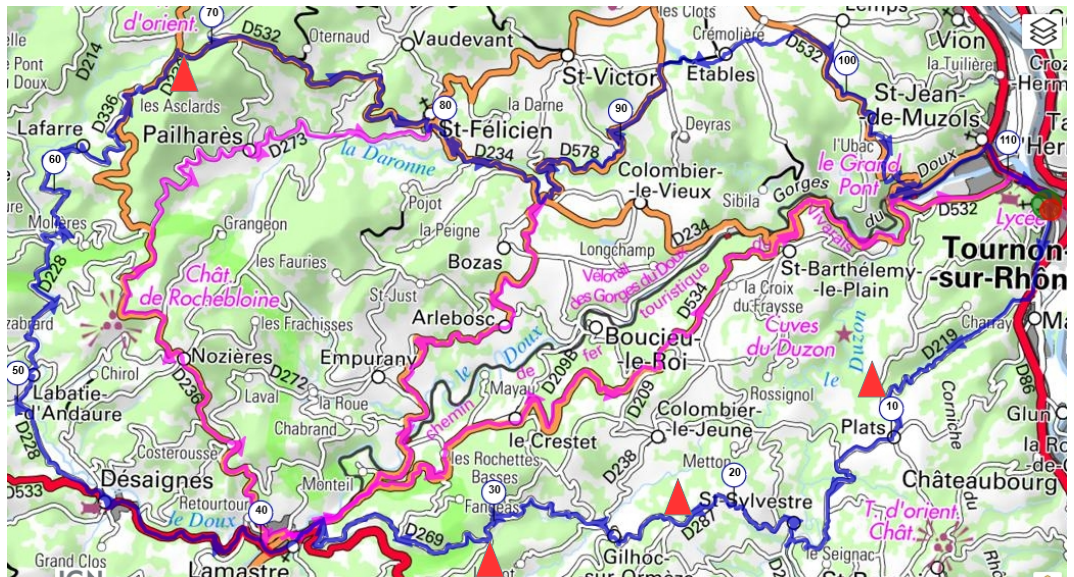
112 km D + 1900 m



CODEP 07

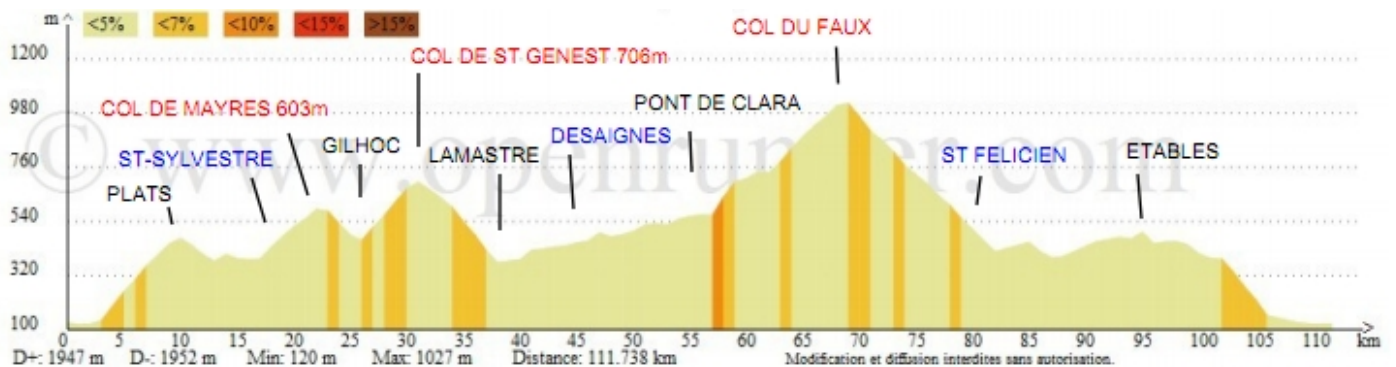
OPENRUNNER : 4675793

- D 56 MAUVES
- D219 PLATS
- ST-SYLVESTRE
- D287
- Col de MAYRES 603 m
- GILHOC ORMEZE
- D 238 - D269
- Col de St GENEST 706
- LAMASTRE
- D 533 DESAIGNES
- D 228
- LABATIE d' ANDAURE
- PONT DE CLARA
- GALEY
- Rte Forestière à gauche
- LAFARRE
- D 236 Col du FAUX
- D 532 ST FELICIEN
- D 234 - D 578
- Route du LAC de la JOINTINE
- LES ETABLES- D 532



### TOURNON

- OPTION 1 : 71 km D+ 1100 m à LAMASTRE rentrer à TOURNON par D 578
- OPTION 2 : 83 km D+ 1350 m à LAMASTRE aller à ETABLES par ARLEBOSC - D534 - D 578 et Route du Lac de la Jointine
- OPTION 3 : 100 km D+1800 m à LAMASTRE aller à ST FELICIEN par NOZIERES et PAILHARES - D 236 et D 273



TOURNON sur RHONE

TOURNON sur RHONE