



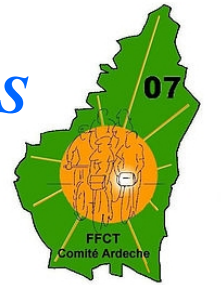
# AUBENAS

## ST-JULIEN du GUA- Col des 4 VIOS

### CASCADE du RAY PIC

## ANTRAIGUES

118 km D + 2400 m

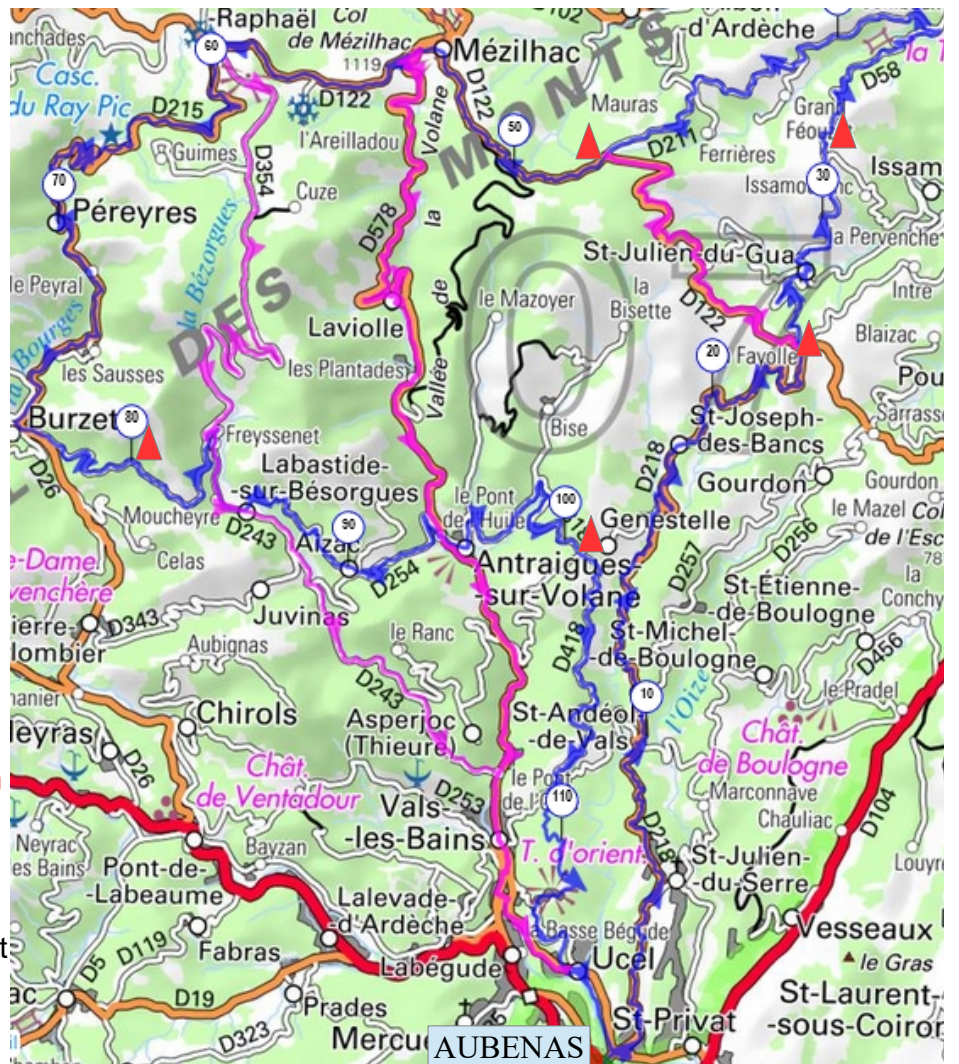


CODEP 07

### AUBENAS

OPENRUNNER 4736268

- PONT d' UCEL
- D 218 St-ANDEOL de VALS
- Col de la FAYOLLE 877 m
- ST-JULIEN du GUA
- D 58 Croix FERRIERES 938 m
- Croix de CHAMPLIT
- D 211 Col des 4 VIOS 1149 m
- D 122 MEZILHAC
- LACHAMP-RAPHAEL
- D 215 CASCADE du RAY-PIC
- BURZET
- D 254 Col de la MOUCHEYRE
- FREYSSENET
- Col d' AIZAC 642 m
- ANTRAIGUES sur VOLANE
- D 318 Col de GENESTELLE
- D 418 Col de VALS
- UCEL - D578



**OPTION 1:** 104 km D + 1900 m  
au Col de la Fayolle aller direct  
au Col des 4 VIOS -D 122

**OPTION 2:** 86 km D + 1700 m  
au Col de MEZILHAC aller direct  
à AUBENAS par D 578  
via LAVIOLLE et VALS les B.

**OPTION 3:** 93 km D + 1900 m  
à LACHAMP-RAPHAEL aller à AUBENAS par D 354 FREYSSENET, D 243 VALS les Bains et D 578

